

Ekko L 100(45) h (szyba gi ta)

Schmid
MADE IN GERMANY

Detale

- Wkład kominkowy naro ny otwierany do góry
- Szyba gi ta
- 100(45)45 - wysoko drzwi 45 cm
- 100(45)51 - wysoko drzwi 51 cm
- 100(45)57 - wysoko drzwi 57 cm
- Opcjonalnie: samozamykaj ce si drzwi
- Nawiew na szyb
- Standardowe wyło enie wewn trzna: szamor, gładki
- Wysokiej jako ci odlewana kopuła, wszystkie c z ci ruchomy, regulowany w zakresie 0 - 90 °

Dane techniczne

Nominalna moc cieplna	9 kW
Zakres mocy cieplnej	4,1-9,4 kW
Wydajno	>78 %
Grubo izolacji (na podstawie SILCA® 250KM)	60 mm
Podł czenie powietrza do spalania	125 mm
Masa	310-350 kg
Emisja ciepła: przez szyb	50 %
Emisja ciepła: konwekcja	50 %

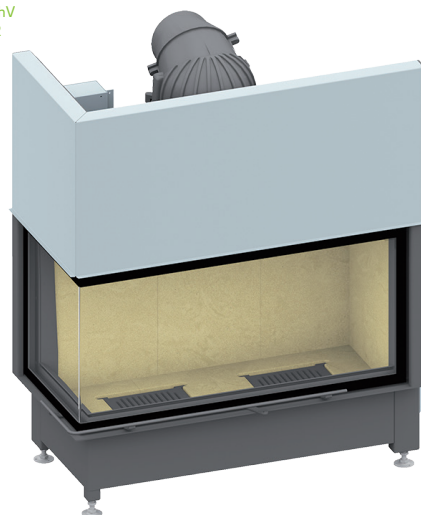
Dane dla kominiarzy

zgodnie z DIN EN 13384

Trzy warto ci dla znamionowej mocy grzewczej	Strumie masowy spalin	9,5 g/s
	Temperatura spalin	310 °C
	Wymagany ci g,, min.-max.	12-20 Pa



1. BlmSchV
Stufe 2



Ekko L 100(45) otwierana do góry

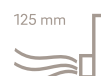
Standardowo



Przód Kristall



Drzwi otwierane do góry



125 mm
Podł czenie powietrza zewn trznego

Opcje



Front antracyt



Blenda(rama)



Otwieranie zewn trzne



150 mm
Podł czenie powietrza zewn trznego



System ramy no nej

Dodatkowo

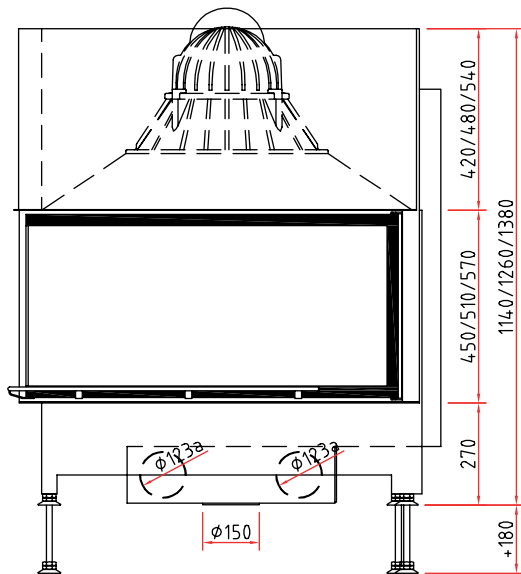


SMR

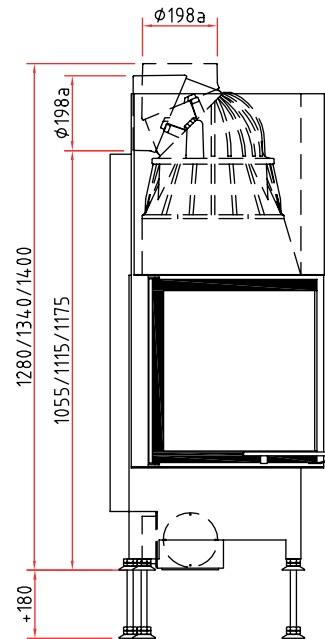
Rysunek techniczny

Ekko L 100(45) h (szyba gi ta)

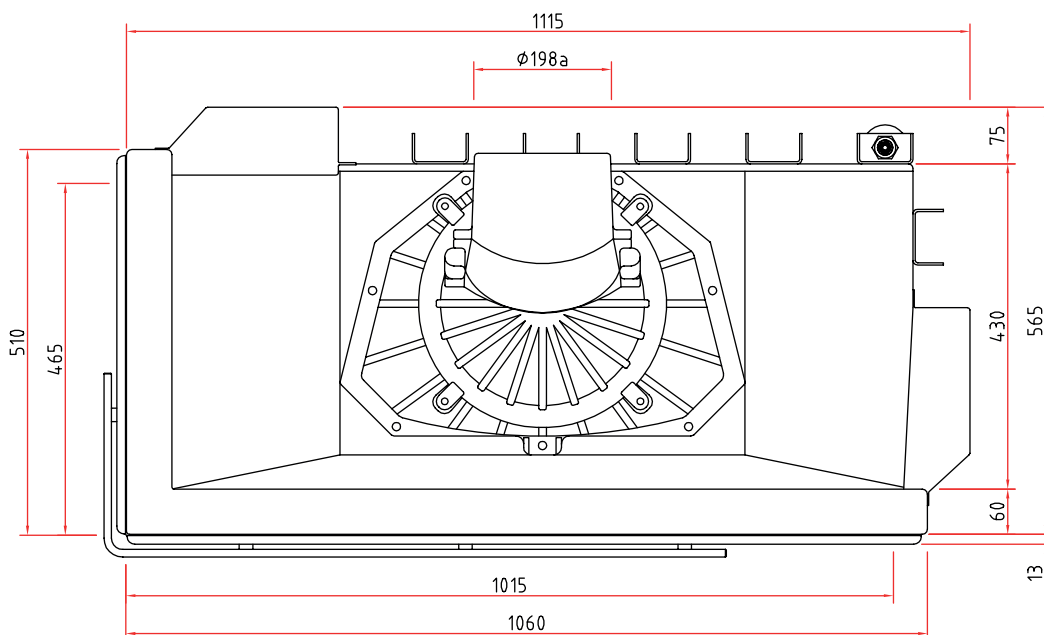
Widok z przodu M 1:20



Widok z boku M 1:20



Widok z góry M 1:10



Wszystkie obrazy i rysunki są chronione prawem autorskim. Wykorzystanie lub publikacja, w tym indywidualne dane, tylko za naszą zgodą. Zastrzega się możliwość zmian technicznych. Więcej informacji można znaleźć na stronie www.schmid.st. Wszystkie ilustracje i rysunki są chronione prawem autorskim. Wykorzystanie lub publikacja, w tym indywidualne dane, tylko za naszą pisemną zgodą. Dane techniczne mogą ulec zmianie bez powiadomienia.