

# Lina GO 4557 – kurz



## Details

- Grundofenfeuerraum 1-seitig offen
- 4557 - Höhe 57 cm
- Selbstschließende Tür
- 89 mm dicke Brennraumsteine

## Technische Daten

Brennstoffmenge min.	3 kg
Brennstoffmenge max.	9 kg
Wirkungsgrad	> 80 %
Gewicht (je nach Ausstattung)	192 kg

## Daten für Schornsteinfeger

nach DIN EN 13384  
(Betrieb geschlossen)

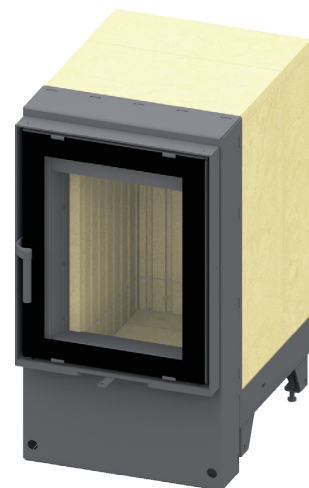
Wertetriplei bei NWL	Abgasmassenstrom	ca. 18 g/s
	Abgastemperatur am Ausbrand	600 °C
	erf. Förderdruck am Stutzen	12 Pa



1. BImSchV  
Stufe 2

15a

Art. 15a B-VG  
(Österreich)



Lina GO 4557 kurz mit schwenkbarer Front

## Standard



Front Kristall



Türanschlag links



Türanschlag rechts



Holzbrand

## Optional



Front Anthrazit



Front Deco



Front veredelt



Front veredelt (komplett)



Doppelverglasung



Tunnelversion



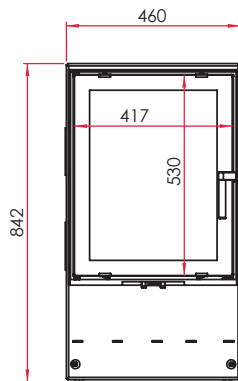
Blendrahmen



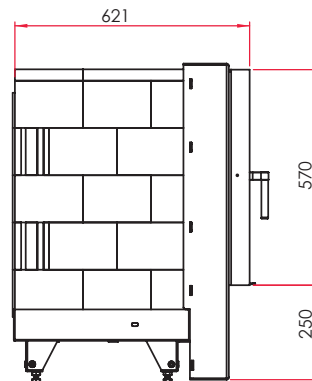
Außenluftanschluss

# Maßzeichnungen Lina GO 4557 – kurz

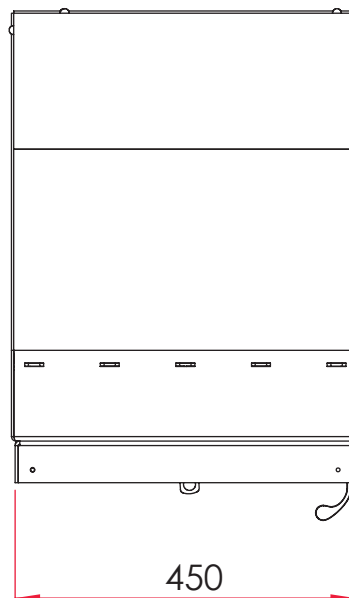
Frontansicht M 1:20



Seitenansicht M 1:20



Draufsicht M 1:10



Vielfältiges Zubehör finden Sie in unserer Broschüre.

Alle Abbildungen und Zeichnungen sind urheberrechtlich geschützt.

Verwertung oder Veröffentlichung, auch einzelner Details, nur mit unserer Genehmigung. Technische Änderungen vorbehalten. Weitere Informationen finden Sie unter [www.schmid.st](http://www.schmid.st).  
All illustrations and drawings are copyrighted. Utilisation or publication, including individual details, only with our written approval. Technical data are subject to change without notice.